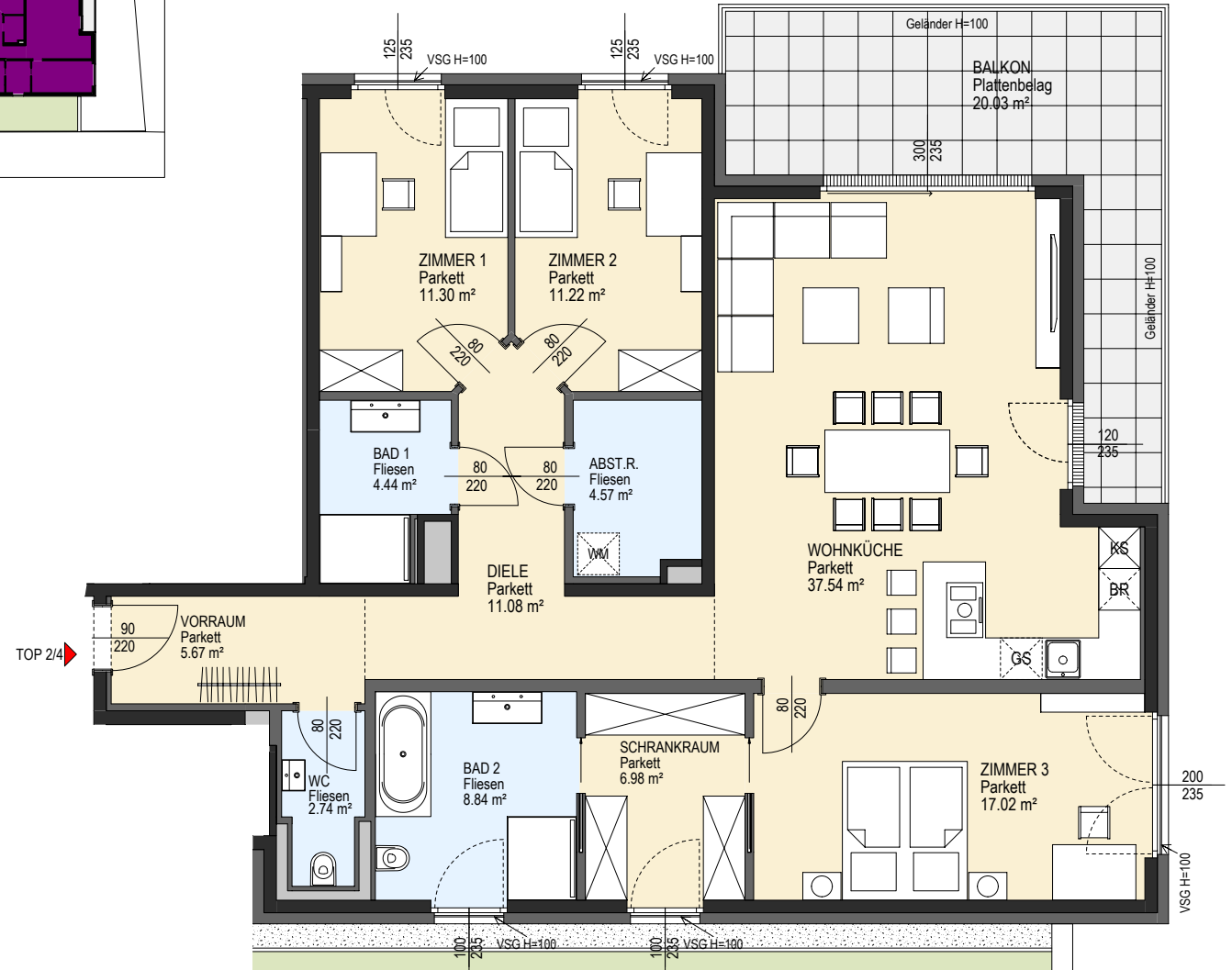
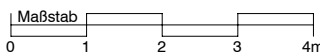


ÜBERSICHTSPLAN



ÄNDERUNGEN VORBEHALTEN  
Maße sind ca.-Maße



Stand: 26.01.2023

## STIEGE 2 - 2. STOCK

Wohnfläche 121.40 m<sup>2</sup>  
Balkon 20,03 m<sup>2</sup>

TOP 2/4